



# Onlinehilfe zur Konfiguration des Microsoft Edge Browsers für das Nzük-Portal

Um den Funktionsumfang des Nzük-Portals uneingeschränkt nutzen zu können, muss Ihr Internetbrowser korrekt konfiguriert sein. Diese Anleitung enthält die entsprechenden Erläuterungen für den Microsoft Edge Browser (ab Version 20 aufwärts).

## Inhalt

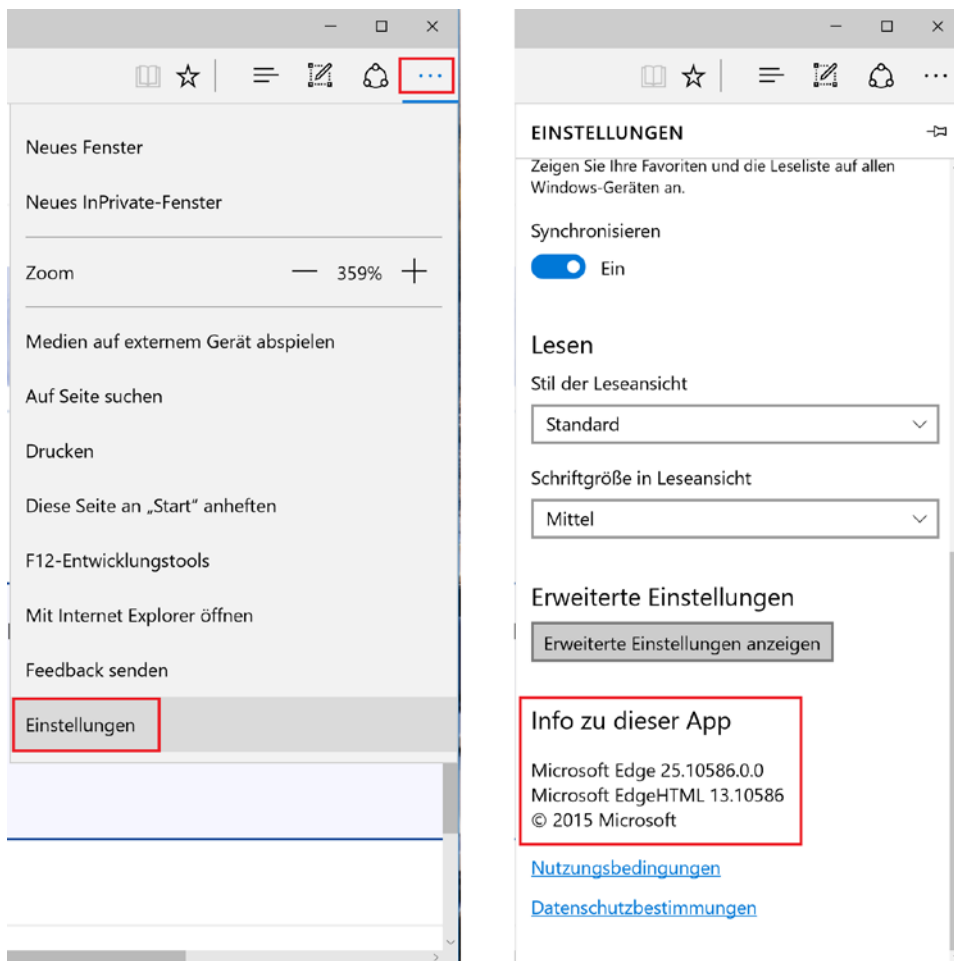
Onlinehilfe zur Konfiguration des Microsoft Edge Browsers für das Nzük-Portal .....	1
I. Zulässige Internet-Browser .....	2
II. Cookies .....	3
III. Pop-Ups .....	4

## I. Zulässige Internet-Browser

Das NzÜK-Portal unterstützt nur bestimmte Internet-Browser.  
Für den Microsoft Edge Browser ist das die Version 20 und aufwärts.

### Wo ist die Browser-Version zu erkennen?

1. Klicken Sie in der oberen rechten Ecke des Browsers auf das Aktions-Icon (drei Punkte) und anschließend „Einstellungen“. [1]
2. Lesen Sie die Versionsangabe unter „Info zu dieser App“ ab.



[1]

### Was tun, wenn die Browser-Version nicht unterstützt wird?

Auf der Webseite des Browser-Anbieters Microsoft steht der Microsoft Edge Browser als Bestandteil des Upgrades auf Windows 10 zur Verfügung:

<https://www.microsoft.com/de-de/windows/microsoft-edge>

Alternativ können Sie auch die Internet-Browser Microsoft Internet Explorer, Mozilla Firefox, Google Chrome oder Opera, sowie Safari (nur für MAC OS X) verwenden.

Weitere Informationen zu diesen Internet-Browsern finden Sie auf der FAQ-Seite des NzÜK-Portals unter <https://nzk.hessen.de/public/faq.html> (Menüeintrag Kompatibilität > Welche Systemvoraussetzungen müssen erfüllt sein, um das NzÜK-Portal nutzen zu können).

## II. Cookies

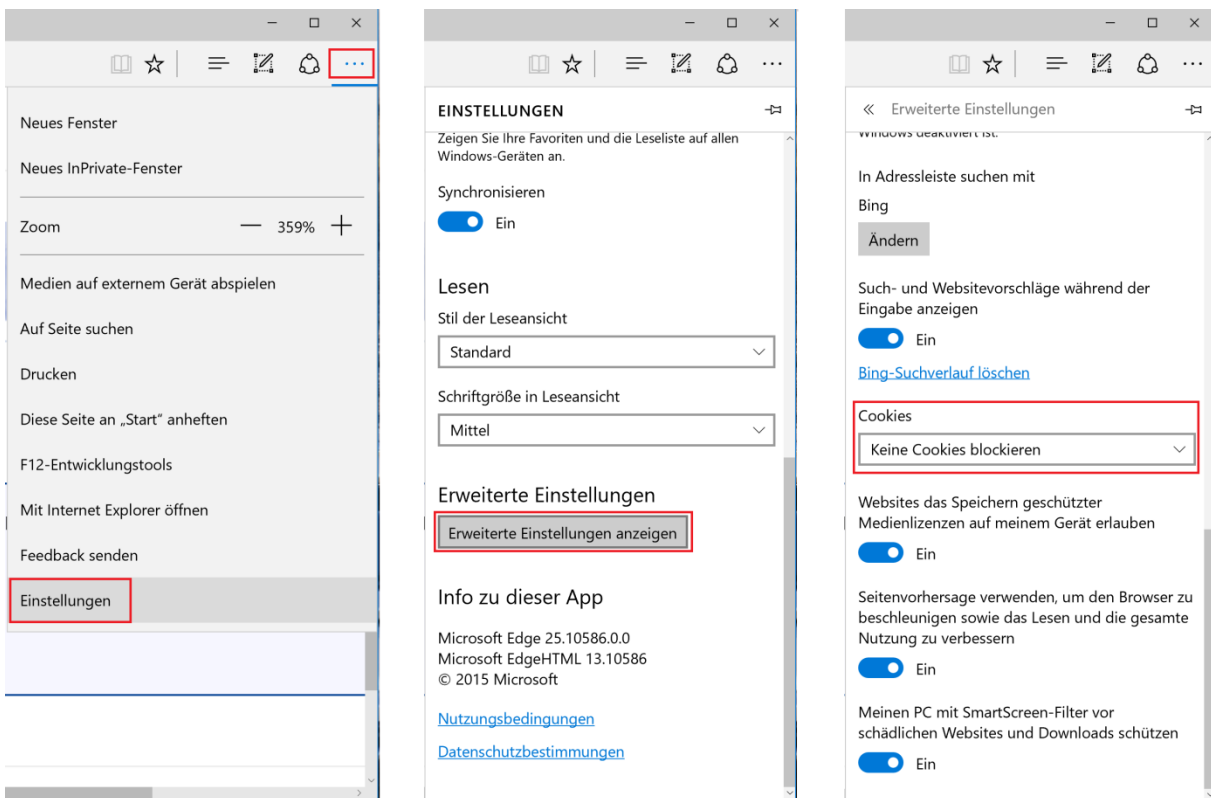
### Was sind Cookies?

Cookies sind Dateien, die v. a. Informationen über bereits besuchte Webseiten enthalten. Sie können Ladezeiten verkürzen und beim wiederholten Besuch verschlüsselter Seiten das erneute Anmelden ersparen. Cookies können vom Anwender eingesehen und auch gelöscht werden.

Sie müssen in Ihrem Browser „Cookies“ aktivieren, um das NzüK-Portal nutzen zu können. Das NzüK-Portal verwendet ausschließlich temporäre Cookies, auch Sitzungscookies genannt, die nach dem Schließen des Browsers automatisch von Ihrem Computer entfernt werden. Sie enthalten keine persönlichen oder sicherheitsrelevanten Daten.

### Wie werden Cookies zugelassen?

1. Klicken Sie in der oberen rechten Ecke des Browsers auf das Aktions-Icon (drei Punkte) und anschließend „Einstellungen“.
2. Klicken Sie auf „Erweiterte Einstellungen“.
3. Setzen Sie nun die Auswahl unter Cookies auf „Keine Cookies blockieren“. [2] Microsoft Edge sieht keine Möglichkeit vor, dem Cookie-Blocker Ausnahmen zuzuweisen.



[2]

4. Damit die Änderungen wirksam werden, schließen Sie den Browser und starten Sie ihn neu.

### III. Pop-Ups

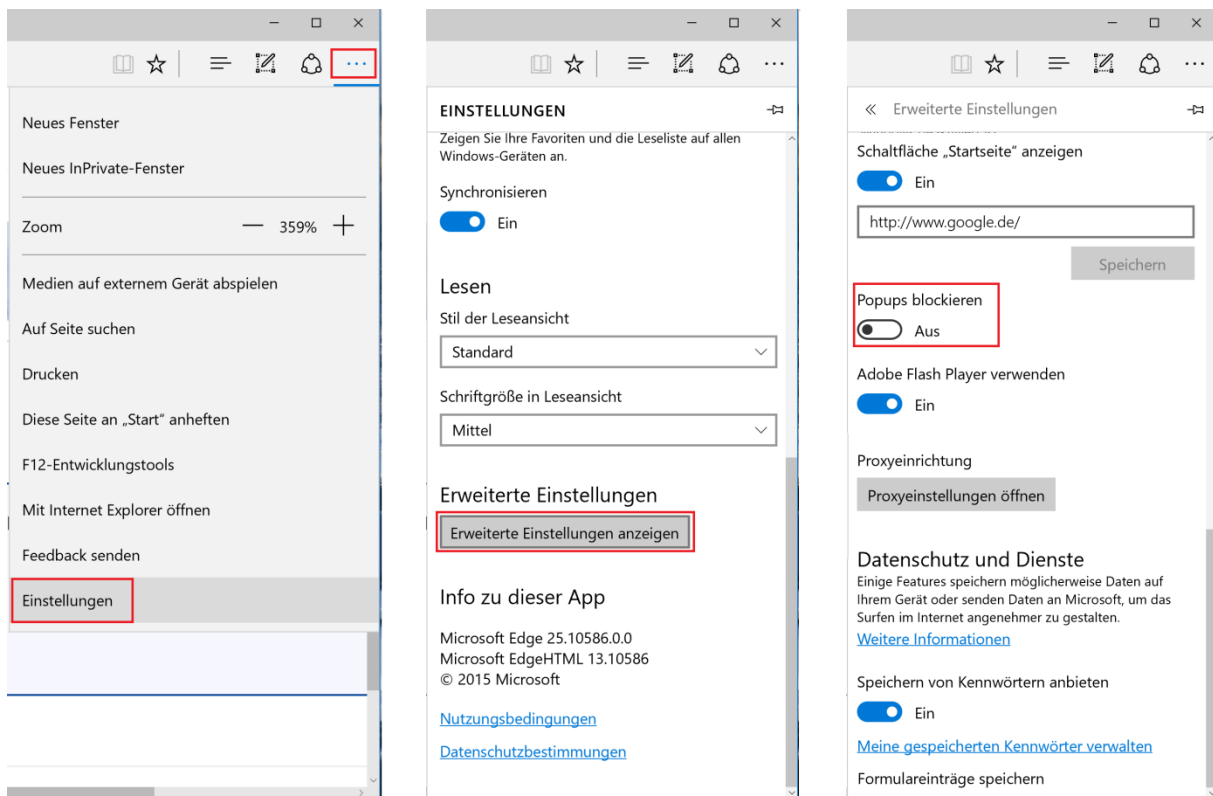
#### Was sind Pop-Ups?

Ein Pop-Up ist ein Fenster, das i. d. R. automatisch und ohne eigenen Einfluss im Vorder- oder auch im Hintergrund des Browsers „aufspringt“. Es dient dazu, zusätzliche Inhalte und Informationen anzuzeigen oder eine bestimmte Interaktion abzufragen, zum Beispiel eine Login-Eingabe. Der sogenannte „Pop-Up-Blocker“ blockiert die Anzeige dieser z.T. unerwünschten Zusatzfenster. Es ist jedoch sinnvoll, bestimmten Webseiten das Anzeigen von Pop-Ups zu erlauben, um deren vollständige Funktionalität zu gewährleisten.

Sie müssen in Ihrem Browser „Pop-Ups“ zulassen, um das NzüK-Portal und die angebotenen Dienste nutzen zu können.

#### Wie werden Pop-Ups zugelassen?

1. Klicken Sie in der oberen rechten Ecke des Browsers auf das Aktions-Icon (drei Punkte) und anschließend „Einstellungen“.
2. Klicken Sie auf „Erweiterte Einstellungen“.
3. Stellen Sie die Option „Popups blockieren“ auf „Aus“. [3] Microsoft Edge sieht keine Möglichkeit vor, dem Pop-Up-Blocker Ausnahmen zuzuweisen.



[3]

4. Damit die Änderungen wirksam werden, schließen Sie den Browser und starten Sie ihn neu.